

GUIA DEL USUARIO RE-OPEN EU

La unión europea ha creado una página web mediante la cual se puede acceder a información actualizada de las medidas de cada uno de los países que conforman la unión, así como de los países que conforman el Área Schengen, para facilitar a los nacionales de estos países la información necesaria en el caso de querer viajar a alguno de los países listados.

La información que se puede encontrar en la página web está organizada en un mapa interactivo con diferentes gamas de colores que facilitan el acceso y tratamiento de la información de una manera más sencilla.

Se accede mediante la siguiente dirección web: <https://reopen.europa.eu/es/>

La información está disponible en los veinticuatro idiomas oficiales de la Unión Europea, aunque este link redirige directamente a la web en español.

Para acceder a la información por países simplemente hay que elegir el país de destino en el listado desplegable del inicio de la página.



Una vez seleccionado el destino la página web se redirige a un mapa interactivo donde se podrá acceder a la información del país, así como comparar esa información con otros países.

La información a la que se podrá acceder se divide en diferentes pestañas: INFORMACIÓN, VIAJES, SERVICIOS Y SALUD Y SEGURIDAD.



Pestaña de información: proporciona las fuentes de información oficiales del país sobre la situación actual de la pandemia y concreta de cada una de las regiones en las que está dividido.

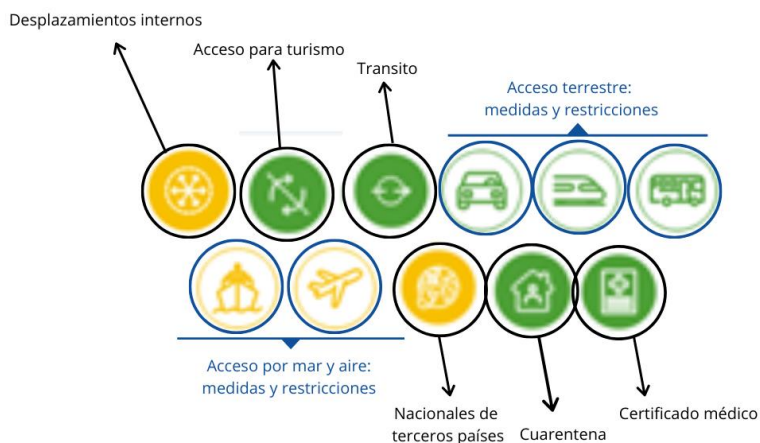


Información a nivel nacional

Información a nivel regional

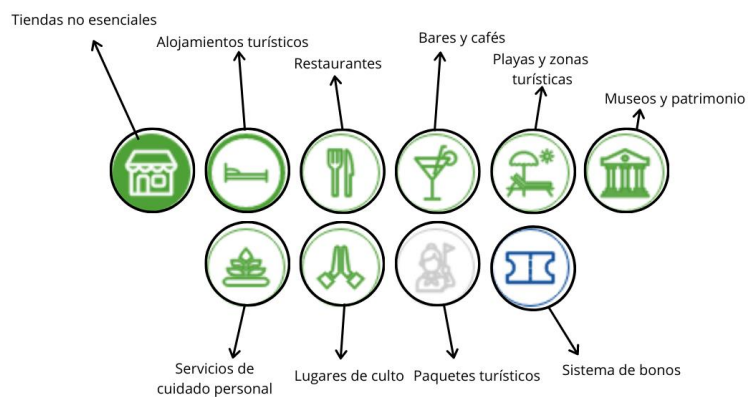


Pestaña de viajes: proporciona información sobre desplazamientos internos del país, las diferentes formas de acceso y las restricciones y medidas concretas de cada una de ellas, la obligatoriedad o no de guardar cuarentena y sobre la necesidad o no de certificado médico o test negativo para acceder al país o el procedimiento a seguir.





Pestaña servicios: recoge los servicios que hay disponibles en cada uno de ellos y las medidas que se aplican en cada uno de ellos.



Pestaña salud y seguridad: recoge las medidas de seguridad vigentes en el momento de la consulta o última actualización, desde el uso de la mascarilla, distancia de seguridad, cuarentena, protocolos sanitarios en transporte público, otras medidas en vigor, aplicaciones de rastreo y medidas restrictivas para reuniones.

