



NERVACERO, S.A.
 Barrio Ballonti s/n
 48510 - TRAPAGARÁN (VIZCAYA) SPAIN
 Tel. +34 944 939 000
 Fax. +34 944 937 265
 E-mail: aperez@nervacero.com
 www.nervacero.com
 www.linkedin.com/company/nervacero/



The activity of **NERVACERO**, a company which belongs to the **CELSA Group**, began in the early 1970s, although its origins date back to the late 1950s, when a rolling mill was built on land close to that currently occupied. Years later, in 1988, NERVACERO became part of the CELSA Group.

The NERVACERO plant has two different production facilities. On the one hand, the steel mill with a technical production capacity of more than 1,000,000 tonnes/year of billets, and a rolling mill with a production capacity of around 600,000 tonnes/year of corrugated steel.

Using electric arc furnace (EAF), scrap melting technology and 6-line continuous casting, the steel mill is capable of producing a wide variety of medium and low carbon steel grades, as well as other low alloy grades with elements such as Mn, V, Nb, etc., all in different cross-sections and lengths.

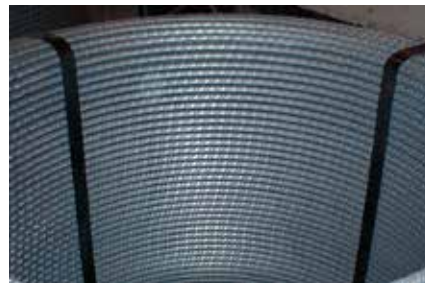
Examples of steel grades manufactured in billet form at NERVACERO are: S-235, S-275, S-355, A-107.

NERVACERO's rolling mill is made up of two production lines and two finishes (straight bar and spooler coil), which can be operated simultaneously in different combinations of diameters and finishes by each of the lines.

In addition to the standard diameters of corrugated steel (between 8 and 40 mm), NERVACERO is able to manufacture on demand diameters in inches (3/8", 1/2", 5/8", 3/4", 1", 5/4"), as described in the various ASTM standards for steel for concrete reinforcement. The corrugated steels manufactured by NERVACERO are of normal ductility (class B) and special ductility (class C), both in grades 400 and 500.

On the other hand, the rolling mill is also capable of manufacturing other intermediate grades, such as those described by ASTM standards A615 and A706 (grade 40, grade 60, grade 75) and other similar standards.

NERVACERO holds ISO 9001, ISO 14001 and ISO 45001 management system certificates, European (SUSTSTEEL) and national (SOSTENIBILIDAD SIDERURGICA) sustainability certificates, as well as product certificates in 14 countries, both in Europe and in third countries (Israel, Australia, Singapore).



La actividad de **NERVACERO**, empresa perteneciente a **CELSA Group**, empieza en los primeros años de la década de los años 70, aunque sus orígenes se remontan a los últimos años de la década de los 50, época en la que se construyó un tren de laminación en terrenos cercanos a los ocupados actualmente. Años más tarde, en el año 1988, NERVACERO pasa a formar parte de CELSA Group.

La planta de NERVACERO alberga dos instalaciones productivas diferentes. Por un lado, la acería con una capacidad técnica de producción de más de 1.000.000 ton/año de palanquilla, y un tren de laminación, cuya capacidad de producción está alrededor de 600.000 ton/año de acero corrugado.

Mediante la tecnología de fusión de chatarra en horno de arco eléctrico (EAF) y colada continua de 6 líneas, la acería es capaz de producir una gran variedad de

grados de acero de medio y bajo carbono, así como otras calidades de baja aleación con elementos como Mn, V, Nb, etc., todos ellos en diferentes secciones y longitudes. Ejemplos de los grados de acero fabricados en forma de palanquilla en NERVACERO son: S235, S275, S355 y A107.

El tren de laminación de NERVACERO está constituido por dos líneas de producción y dos acabados (barra recta y rollo spooler), que pueden ser explotados simultáneamente en diferentes combinaciones de diámetros y acabados por cada una de las líneas.

Además de los diámetros estándares de acero corrugado (entre 8 y 40 mm), NERVACERO es capaz de fabricar bajo demanda diámetros en pulgadas ($3/8"$, $1/2"$, $5/8"$, $3/4"$, $1"$, $5/4"$), tal y como describen las diferentes normas ASTM relativas al acero para refuerzo de hormigón.

Los aceros corrugados fabricados por NERVACERO son de ductilidad normal (clase B) y ductilidad especial (clase C), tanto en los grados 400 como 500. Por otro lado, el tren de laminación es capaz también de fabricar otros grados intermedios, como, por ejemplo, los descritos por las normas ASTM A615 y A706 (grado 40, grado 60, grado 75) y otras similares.

NERVACERO está en posesión de los certificados de sistemas de gestión ISO 9001, ISO 14001 e ISO 45001, certificado de sostenibilidad europeo (SUSTSTEEL) y estatal (SOSTENIBILIDAD SIDERURGICA), así como certificados de producto en 14 países, tanto de países europeos, como de terceros países (Israel, Australia, Singapur).